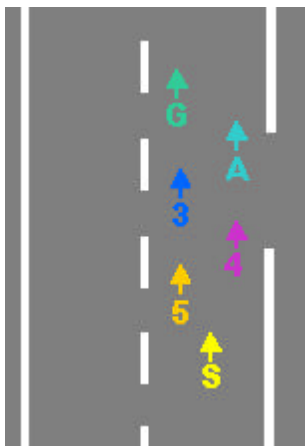


Règles de conduite en groupe

Quoi qu'il arrive respectez le code de la route.

1. Avant le départ d'une balade, faire le plein d'essence et les contrôles élémentaires de sécurité (pression des pneus, fonctionnement des feux, usure des plaquettes, etc ...).
2. Respecter des distances de sécurité suffisantes mais pas excessives pour éviter que le groupe ne s'étale sur plusieurs kilomètres, particulièrement en traversant des agglomérations.
3. Quand le profil de la route le permet, roulez en quinconce, c'est-à-dire décalez-vous légèrement à droite ou à gauche par rapport à celui qui vous précède.
4. On ne se double pas et on ne fait pas la course.
5. Pensez aux autres utilisateurs de la route et laissez-les passer dès que possible.
6. Arrêtez-vous au Stop et Feux tricolores même si ceux qui vous précèdent continuent.
7. A chaque changement de direction mettez le clignotant et assurez-vous que celui qui suit est en mesure de le voir.
8. Si celui qui suit est lâché, on ralentit et/ou on s'arrête jusqu'à ce qu'il ait rejoint le groupe.
9. On ne s'arrête pas n'importe où, seulement à des endroits permettant le stationnement en sécurité de la totalité du groupe.

Conduite en quinconce



La taille du groupe doit être adaptée à la fluidité du trafic qui l'entoure. Un nombre **maximum de 5 motos** est recommandé pour la propre sécurité du groupe.

Le groupe est emmené par un **Guide** ("G"). Le Guide est choisi pour son expérience de conduite et la sagesse de son comportement sur route. Le Guide a dans son rétroviseur l'**Apprenti** ("A"). L'apprenti est le plus novice des conducteurs du groupe. A défaut, une moto de faible cylindrée occupe cette 2^{ème} position.

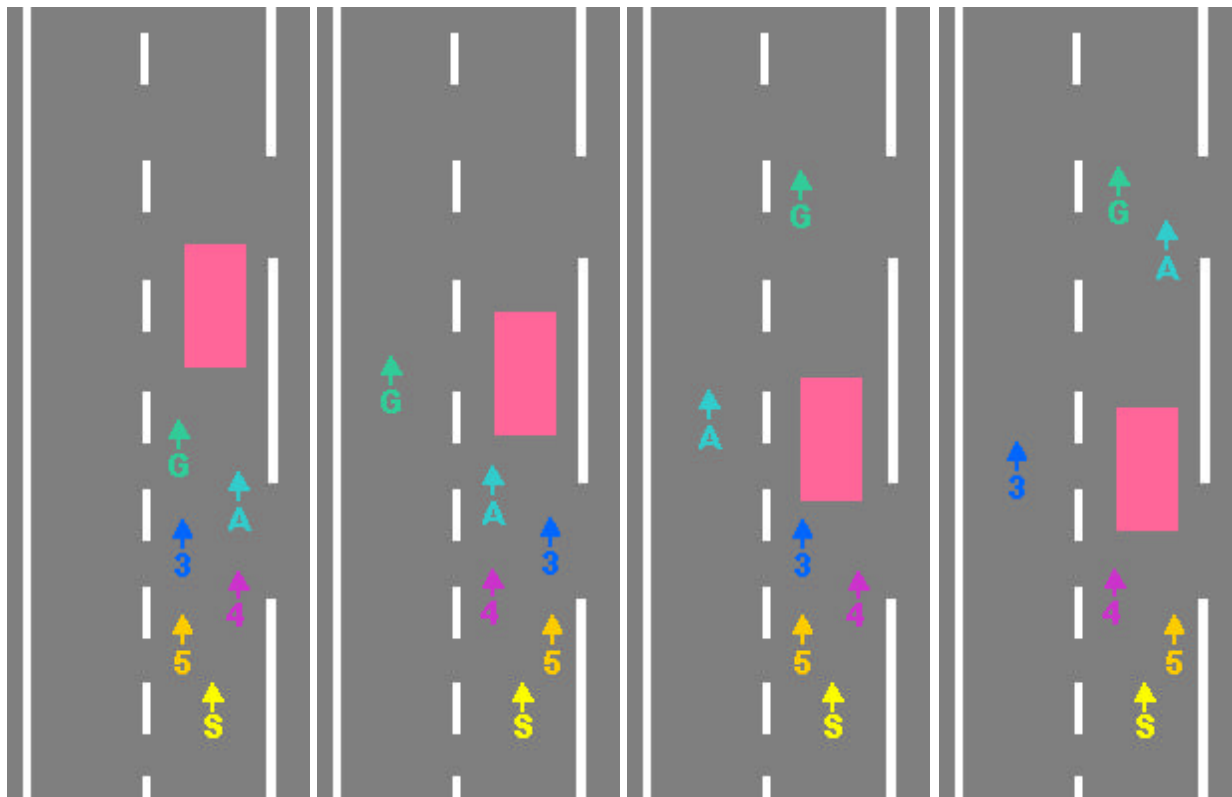
Le groupe se déplace en quinconce (sur 2 colonnes). Le Guide du groupe occupe la colonne de gauche de la quinconce. L'Apprenti est donc en retrait sur la colonne de droite, etc.

La marche du groupe est fermée par un **Sage** ("S"), lui aussi expérimenté. Le Sage se place dans l'axe médian de la voie pour éviter qu'un autre véhicule ne s'insère à l'arrière du groupe.

En cas de défaillance mécanique d'une des motos du groupe, seul le Sage se positionne à sa hauteur. Le reste du groupe s'arrête en sécurité sur une aire de stationnement et attend le Sage.

(instructions inspirées par le Stage de perfectionnement à la conduite moto -niveau 1- de l'Association de Formation Des Motards)

Dépassement en groupe



Le dépassement d'un véhicule en mouvement par un groupe de motos reste un **acte individuel**. Chaque conducteur veille donc à n'engager son dépassement que s'il peut le faire sans danger. En conséquence, il adopte une position dans la quinconce qui lui permet d'acquérir toutes les informations nécessaires (visibilité avant et arrière).

Sa position dans la colonne de gauche de la quinconce permet au Guide d'engager son dépassement dans des conditions favorables pour les autres membres du groupe (et particulièrement pour l'[Apprenti](#)).

Le [Guide](#) met son clignotant, déboîte et dépasse le véhicule sur l'axe médian de la voie de dépassement (cf figure de droite).

Derrière lui, la quinconce se reforme: l'Apprenti se positionne sur la colonne de gauche de la quinconce (afin d'avoir la meilleure visibilité). La 3^{ème} moto vient sur la file de droite, etc.

Le Guide termine son dépassement (cf figure de gauche) et vient se positionner loin devant le véhicule dépassé **afin que le reste du groupe ait suffisamment d'espace pour se rabattre** (en gardant une marge de sécurité avec le véhicule dépassé).

Le Guide prépare la reconstitution de la quinconce en avant du véhicule dépassé. Il se positionne donc sur ce qui sera à nouveau la colonne de gauche de la quinconce.

Pendant ce temps, l'Apprenti effectue son dépassement dans l'axe médian de la voie de dépassement.

La 3^{ème} moto se positionne derrière le véhicule à dépasser sur la colonne de gauche de la quinconce. Les dernières motos du groupe reforment en conséquence la quinconce (4^{ème} moto sur la colonne de droite, etc.).

L'Apprenti termine à son tour le dépassement et reprend sa place en quinconce à la droite du Guide (cf figure de droite).

Le dépassement des autres motos se poursuit de la même manière, en fonction du trafic et de la visibilité.

*(instructions inspirées par le Stage de perfectionnement à la conduite moto -niveau 1- de l'Association de **F**ormation **D**es **M**otards)*

18 BP 333 ABIDJAN 18 - CÔTE D'IVOIRE
E-MAIL: mcci@ifrance.com
TÉLÉPHONE : (+225) 07 02 79 80 / 05 05 96 47
Site web : <http://mcci.ifrance.com>

© Tous droits réservés 2003 / MCCI
Webmaster : S@turnin